

Scheda tecnica installazione

Clear Box Mercedes-Benz Classe C W204



Cat. QALIT4438T06460

Prodotto predisposto per contratto Automatico Octotelematics

Le informazioni tecniche incluse nel seguente manuale sono da ritenersi puramente indicative e l'azienda produttrice non si assume alcuna responsabilità relativamente alle stesse.

Il personale tecnico preposto all'installazione è tenuto a verificare con la dovuta diligenza e sotto la propria responsabilità le informazioni riportate a secondo il tipo di vettura (es. punti di connessione specifici del modello).

NORME D'INSTALLAZIONE

Eseguire tutte le procedure contrattuali (vedi PAG.7 paragrafo VERIFICA IMPIANTO E ATTIVAZIONE SERVIZIO del manuale di installazione)



- Prima di eseguire qualsiasi operazione staccare il polo negativo della batteria.
- La periferica deve essere installata esclusivamente all'interno dell'abitacolo vettura.
- Per questioni di sicurezza, l'antenna GPS deve necessariamente essere installata in una posizione nascosta, facendo attenzione a non coprirla con materiali metallici che possono influenzare il corretto funzionamento (vedi note sulle posizioni consigliate).
- Prestare particolare attenzione alla stesura del cavo coassiale dell'antenna, esso non va piegato ad angolo retto, fare attenzione a mantenerlo steso o eventualmente arrotolato a cerchio.
- Per il fissaggio delle parti, è consigliato utilizzare il velcro fornito nel kit.
- Per i collegamenti è buona norma fare riferimento a quanto indicato nelle istruzioni d'installazione.
- Evitare nel modo più assoluto connessioni elettriche di tipo rapido.
- Effettuare per i collegamenti la stagnatura del filo isolando la giuntura tramite guaina termorestringente o nastro isolante e fasciare i cablaggi con nastro in tessuto.

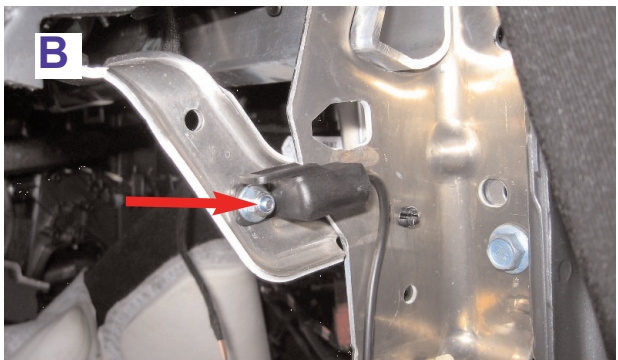
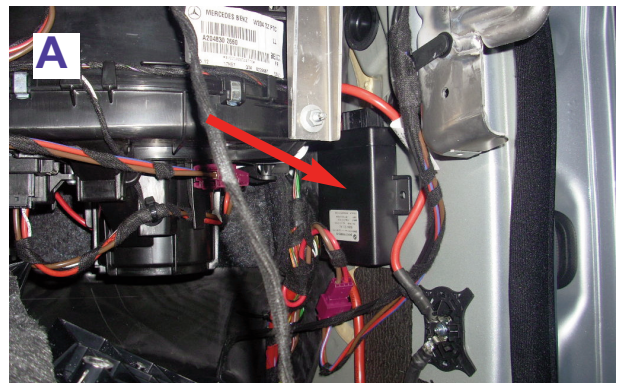
INSTALLAZIONE

Posizionamento periferica e sensore inclinatore/crash

Posizionare la periferica sotto al montante dietro al cassetto portaoggetti lato passeggero. Fissare la periferica (A) tramite il velcro fornito nel kit.

Fissare il modulo inclinazione utilizzando il foro esistente sul supporto metallico del cruscotto a destra (B) Per il fissaggio utilizzare la vite M4 e relative rondelle e dado fornito nel kit.

N.B. per il corretto funzionamento posizionare il sensore esclusivamente come raffigurato nella foto, verificando che il cavo sia rivolto nella direzione di marcia.



Installazione e collegamento ANTENNA GPS

Installare l'antenna dietro al quadro strumenti. Fissare l'antenna tramite velcro sulla parte superiore del supporto metallico.

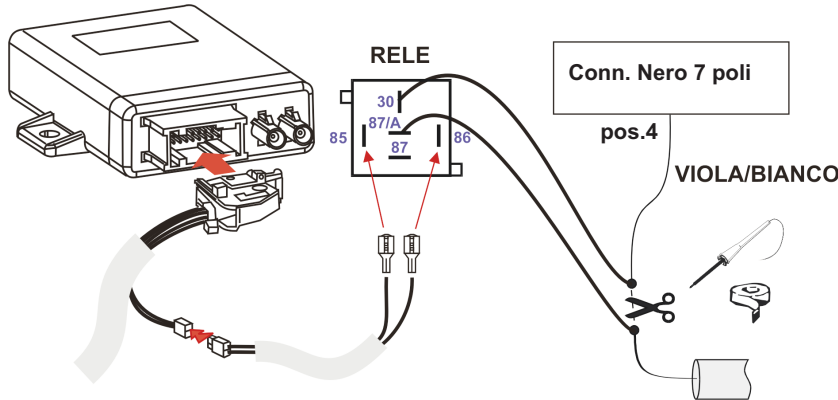
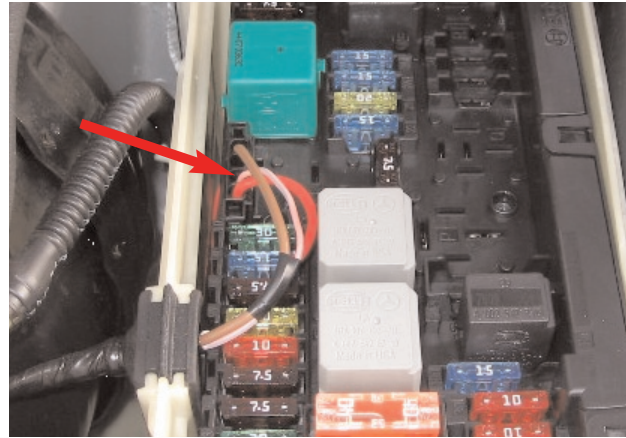
N.B. Evitare assolutamente di coprire l'antenna con parti metalliche!



Collegamento Blocco Avviamento

Connettere la prolunga blocco avviamento nel connettore predisposto nel cablaggio periferica. Portare i cavi neri della prolunga fino ad arrivare alla scatola stagna posta nel vano motore lato guida. Fastonare i capi della prolunga e inserirli rispettivamente nelle posizioni 85 e 86 dello zoccolo relè fornito nel kit. Interrompere il filo **VIOLA/BIANCO pos. N°4** del connettore nero a 7 poli siglato 3M all'interno della scatola ed eseguire i collegamenti tramite saldatura a stagno con i due fili neri provenienti dallo zoccolo relè come rappresentato.

Eseguire questi collegamenti tramite saldatura a stagno isolando le giunte accuratamente.



COLLEGAMENTO DA ESEGUIRE SOLO SE SI INSTALLA IL MODULO CAN CONVERTER
N.B. Il modulo Can Converter è necessario installarlo se il Satellitare Clear Box NON viene abbinato ad un allarme acustico OPT Cat. Q4543803

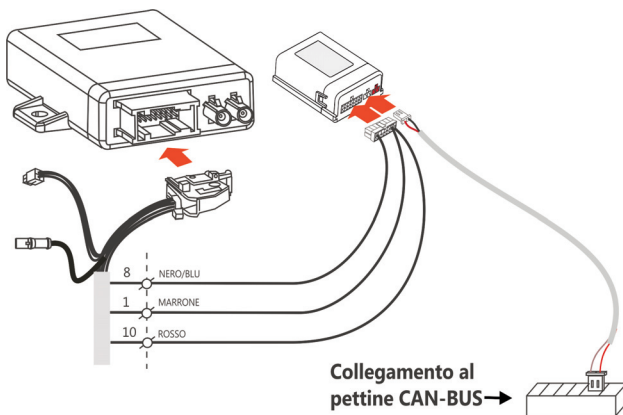


Prima di installare il modulo, provvedere a programmarlo come descritto nel manuale aggiornamento SW pubblicato sul portale CARDEALER

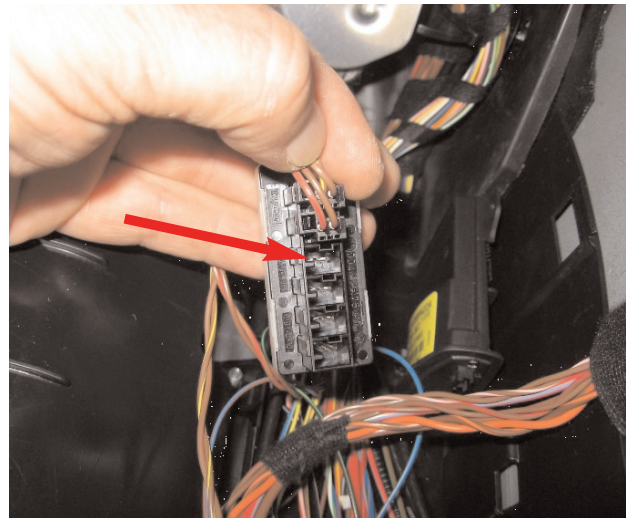
Collegamento CAN BUS

Collegare il connettore nel pettine di derivazione di serie posto all'interno della canalina passacavi lato passeggero.

Eseguire questo collegamento tramite connettore originale già predisposto sul cablaggio.



N.B. Controllare sempre la corrispondenza dei cavi:
CAN L - Modulo NERO/VIOLA Vettura MARRONE
CAN H - Modulo ROSSO/NERO Vettura MARRONE/ROSSO



N.B. Eseguire questa connessione solo con batteria vettura scollegata. Una errata connessione di questi cavi, può compromettere il funzionamento della vettura.

**COMPANY WITH QUALITY SYSTEM
CERTIFIED BY DNV
= UNI EN ISO 9001:2008 =**

**COMPANY WITH QUALITY SYSTEM
CERTIFIED BY DNV
= ISO/TS16949:2009 =**

Meta System S.p.A. con Socio Unico - Cap.Soc. 15.000.000,00 € i.v. - N° Reg. Impr. - Partita I.V.A. e Codice Fiscale 00271730350 - N° R.E.A. 120639

Sede Legale - Head Office: Via T. Galimberti, 5 - 42124 Reggio Emilia (Italy) - Telefax +39 0522 364150 - Tel. +39 0522 364111
E-mail: info@metasystem.it - Soggetta a direzione e coordinamento di MetaSystem Group S.p.A. - Web: www.metasystem.it

**COMPANY WITH QUALITY SYSTEM
CERTIFIED BY CSQ
= UNI EN ISO 14001:2004 =**